

# PM FM-lång, Långhundra IF

## 2019-06-13



Vad: FM (föreningsmästerskap) långdistans arrangeras med hjälp av Sigtuna OK vid Hällsbostugan med banor för HD10 och uppåt (vit svårighet)

Klassindelning och banlängder:

Klass	Bana	Längd
U2	Vit	1,7
D12	Gul	2,0
H14	Orange	2,6
D16	Mellan	4,1
H16	Lång	6,0
D18	Lång	6,0
H18	Lång+	6,6
H21	Lång+	6,6
H40	Lång+	6,6
H45	Lång+	6,6
D50	Kort	3,0
H50	Lång	6,0
H60	Mellan	4,1

Samling: Hällsbostugan, Sigtuna kl. 18:00

Parkering: Hällsbostugan alt. Hällsboskolan (gps 59.627351, 17.700927)

Tidtagning: SportIdent, medtag egen SI-pinne.

Karta: Sigtunakartan, Ekv. 2,5m skala 1:7 500 för HD45 och äldre, skala 1:10 000 för övriga.

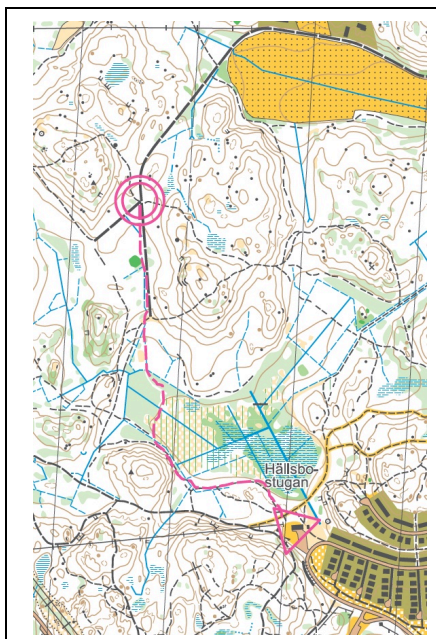
Kontrollangivelse endast på kartan.

Start: Gemensam avgång till start kl. 18:15.

Starttider, se separat startlista.

Obs! Startstämpla.

För de som kommer sent se karta nedan som visar vägen till starten (ca 1 km).

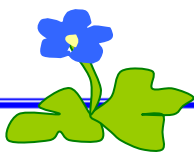


Målgång: Självservice med sträcktidsskrivare. Skriv upp din tid vid målgång.

Max.tid: 2 timmar

Ombyte: Möjlighet till dusch finns i Hällsbostugan (Sigtuna OK:s klubbstuga).

**Välkomna!**



**L-100 IF**  
KNIVSTA